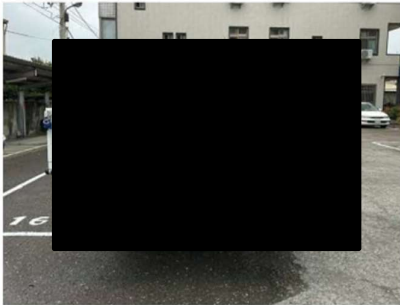


附件

引擎號碼	車身號碼
4P10-G55326	FEAY1E-A30001

系統登載車身號碼與完成車照片、完稅證不同

(引擎/車身號碼：4P10-G55326/FEAY1E-A30001)



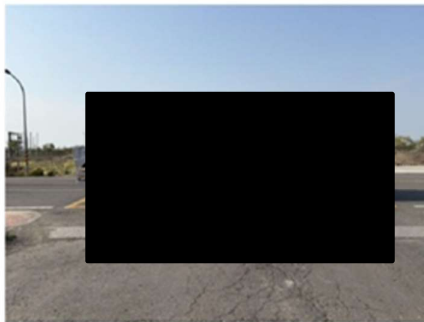
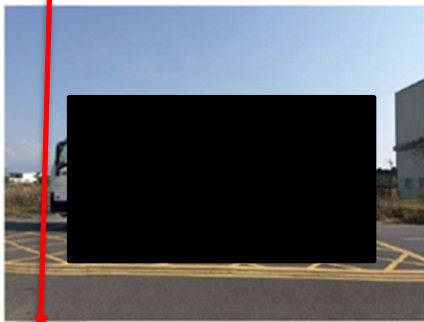
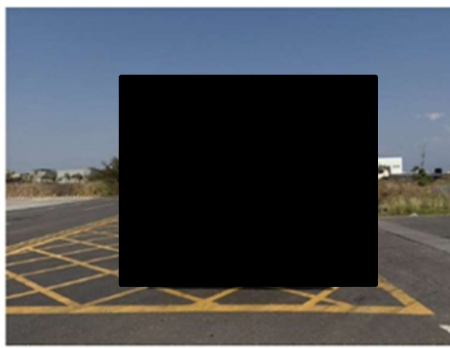
Chassis No.	:	FEAY1E-A30001
Engine No.	:	4P10-G55326

備註：

- 1.申請完成底盤車型式登錄，其後如欲變更原登錄之底盤型式規格時，應主動提出變更登錄申請。
- 2.書面審查係依據申請者所提供之底盤車型式資料進行審查，若因申請者所提供資料不實而影響審驗核定結果，應由申請者自行負責。
- 3.此項登錄之底盤所打造車身適用於車寬為250.0公分以內，得適用A110WV1309檢測報告(此份報告包含：遠光頭燈、近光頭燈、晝行燈、前霧燈、前方向燈、側邊方向燈、前位置燈(車寬燈)、前輪廓邊界標識燈)。
- 4.此項登錄之底盤所打造車身適用於車寬為250.0公分以內，得適用A106CCD9H-231審查報告。
- 5.此項登錄之底盤所打造車身適用於車輛總重量18.5公噸以下者，得適用A110CCEAI-423審查報告。
- 6.底盤型式：FVR34PAC6、FVR34PMC6、FVR34QAC6、FVR34QMC6、FVR34SAC6、FVR34SMC6、FVR34TAC6、FVR34TMC6之驅動軸為後軸。本案底盤車型對應符合020車輛規格規定之7.1.7安全帶提醒裝置安裝規定及10.車輛識別碼(VIN)打刻原則及字元規範。

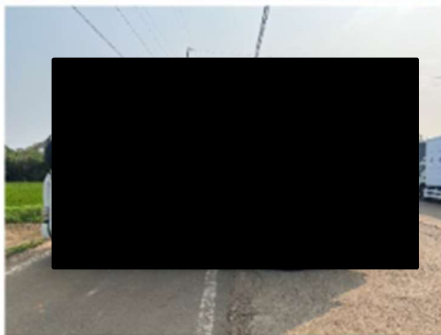
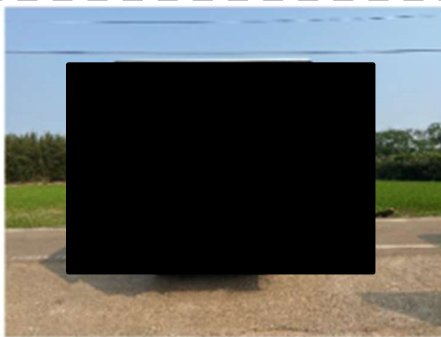
底盤車型式登錄報告無登載配置娛樂性顯示設備，但完成車照片登載配備娛樂性顯示設備

(引擎/車身號碼：6HK1-288687/RH6FVR34PR66A0090)



項 目	單 位 (公分)
全 長	897.0
全 寬	250.0
全 高	282.0
後 懸	246.0
軸 距	505.0
最遠軸距	505.0
前輪輪距	196.5
後輪輪距	185.0

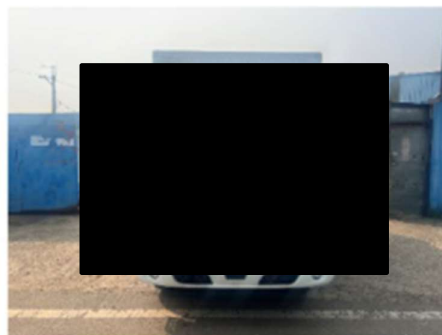
備註：此車型配備娛樂性顯示設備。



正確

項 目	單 位 (公分)
全 長	534.0
全 寬	206.0
全 高	272.0
後 懸	138.0
軸 距	280.0
最遠軸距	280.0
前輪軸距	140.0
後輪軸距	143.5

經確認，全長尺度應未實際量測至車尾



錯誤

項 目	單 位 (公分)
全 長	542.0
全 寬	206.0
全 高	272.0
後 懸	138.0
軸 距	280.0
最遠軸距	280.0
前輪軸距	140.0
後輪軸距	143.5